

GTRテックNEWS No.64

FIDリークチェッカー LC-200N

1台のガスクロマトグラフFID機能を濃縮しコンパクトにしました。

燃料ホース・チューブ・パイプ・小型燃料タンクの透過測定の必需品

米国規格 SAE J2996には、燃料用ホース等の接続箇所はすべて1ppm(CH₄)以下と明記され、チェックしなければなりません。
PASSEDになっていませんか？

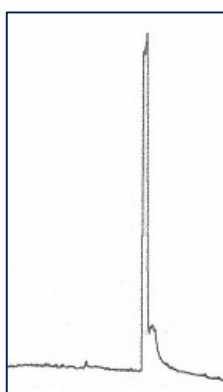
SAE J1737、SAE J2260、SAE J30、SAE J2996
CARB TP901、TP902...適用

カタログ等は別途ご請求ください。



特 徴

- FID法でCE-10、ガソリンなど炭化水素のリークに高感度を示します。
- 燃料用ホース、チューブ、パイプの燃料透過測定前のチェックに最適です。
- 小さい部分のリーク箇所を特定します。
- 接続箇所、つなぎ目、その他ピンホールのチェックにもご利用いただけます。
- アナログ出力ができ、記録計と接続できます。



1ppm(CH₄)以上の濃度検出

記録計表示

※記録計は別途ご用意ください。
※写真とデータは関係ありません。

GTRテック株式会社

〒611-0041 京都府宇治市槇島町目川159-2

TEL: 0774-25-7131 FAX: 0774-25-7137 e-mail: info@gtr-tec.com

URL: http://www.gtr-tec.com

GTR TEC